



**MONTEIRO  
LOBATO**

**CENTRO DE ESTUDOS PSICOPEDAGÓGICOS DE MACEIÓ  
PROF<sup>a</sup>. MÔNICA GUIMARÃES  
GEOGRAFIA - 7º ANO**



# LIMITES DA AMAZÔNIA

**Amazônia Internacional  
ou Pan-Americana  
(Amazônia Real);**

**Amazônia Legal.**

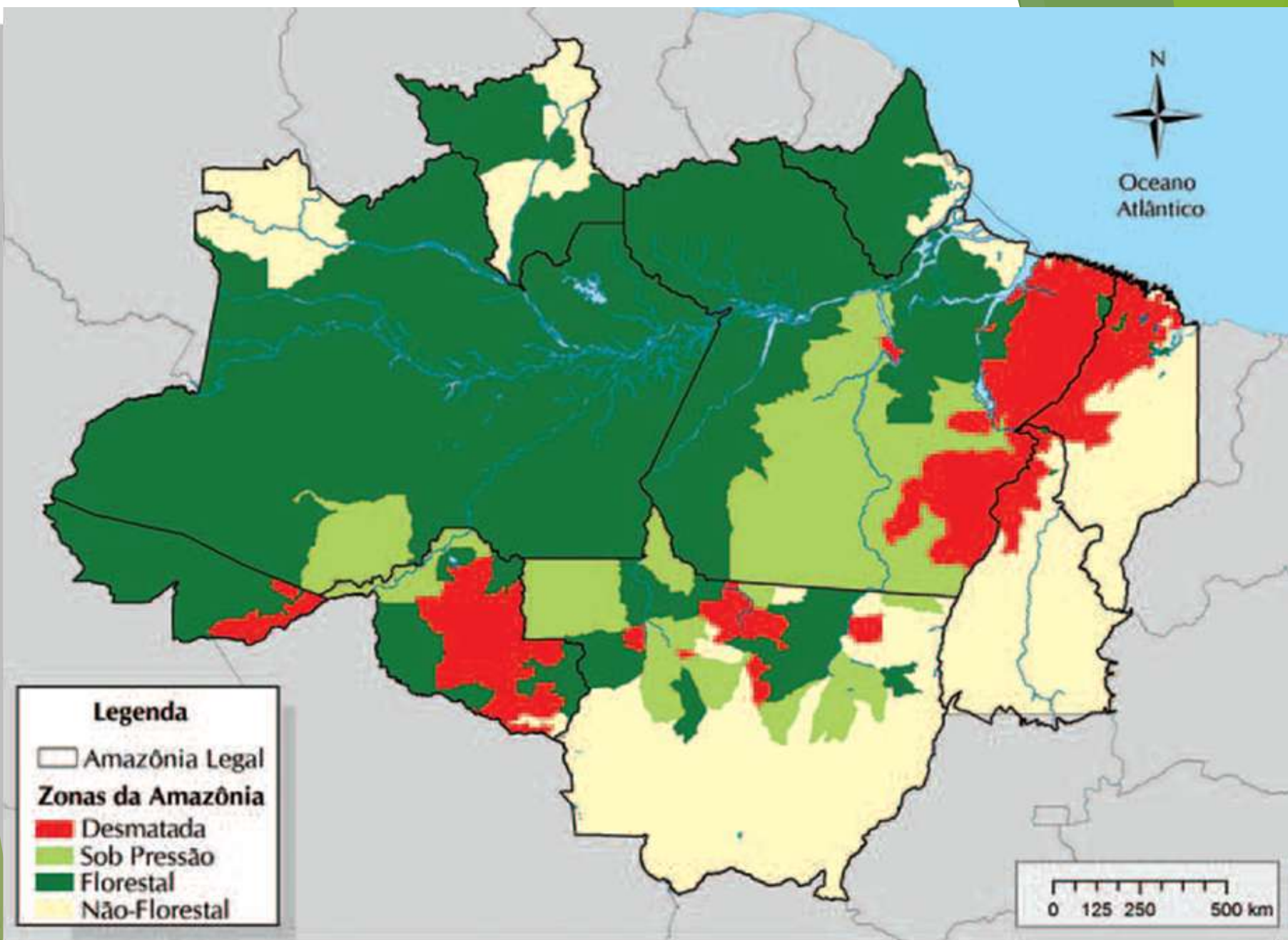
# AMAZÔNIA INTERNACIONAL





# AMAZÔNIA LEGAL





# **ASPECTOS FÍSICOS**

# **VEGETAÇÃO**

**Marcada pela presença da FLORESTA AMAZÔNICA (floresta fluvial) que abriga grande variedade de espécies de animais e vegetais.**





**A Floresta Amazônica apresenta um aspecto aparentemente uniforme: parece um gigantesco “tapete verde” com árvores altas e de copas largas. Porém conforme as variações do relevo, da umidade e dos tipos de solo, a floresta encontra-se subdividida em dois grupos.**





# **SUBDIVISÃO DA VEGETAÇÃO**



# **CATEGORIAS**

## **MATA DE INUNDAÇÃO;**

**-Mata de Igapó**

**-Mata de Várzea**

**MATA DE TERRA FIRME E SEMIÚMIDA.**

# MATA DE IGAPÓ





# MATA DE VÁRZEA





# MATA DE TERRA FIRME





# **OUTRAS FORMAÇÕES VEGETAIS**

**CAMPOS**

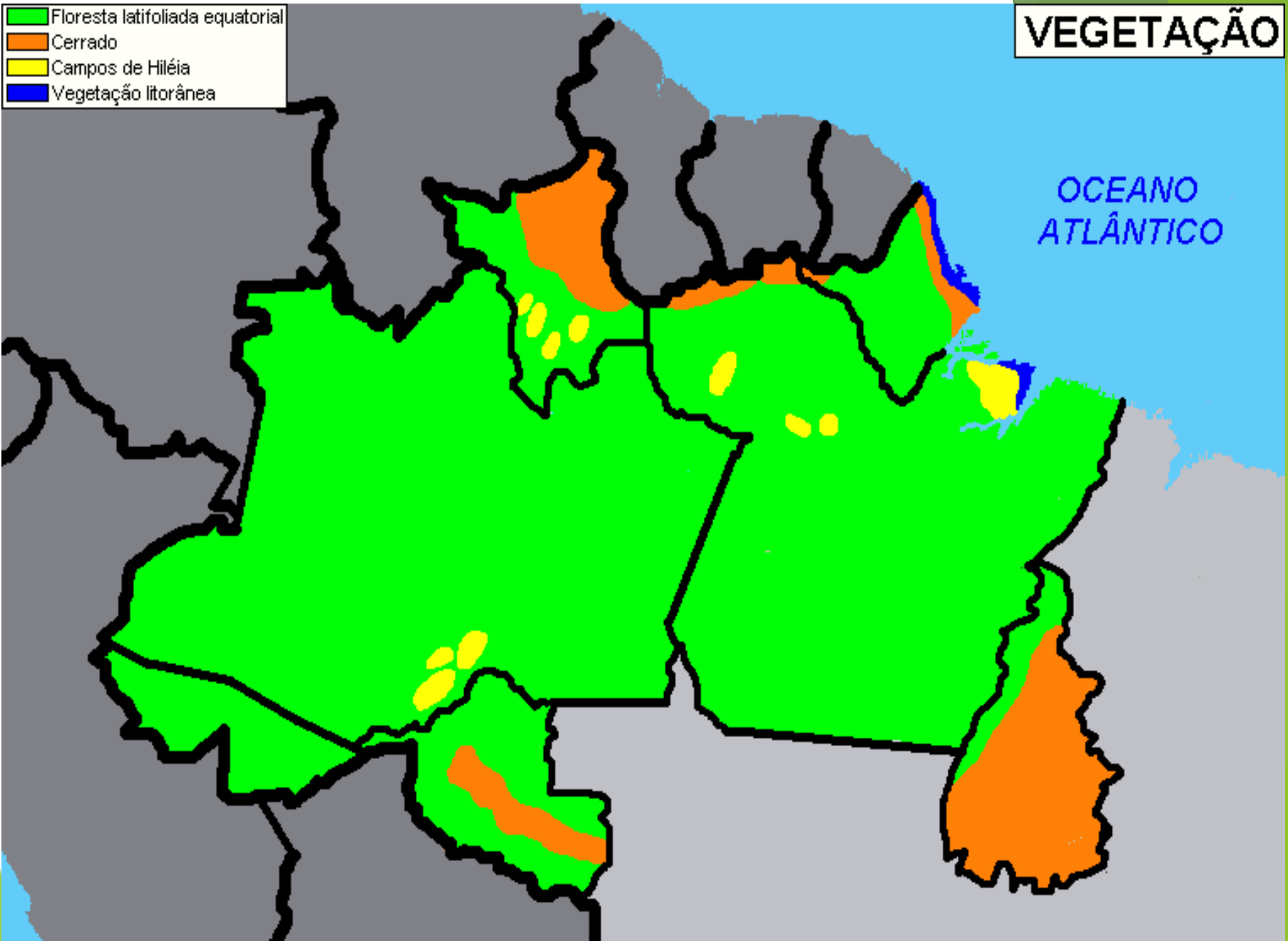
**CERRADOS**

**MANGUES**

# VEGETAÇÃO

- Floresta latifoliada equatorial
- Cerrado
- Campos de Hiléia
- Vegetação litorânea

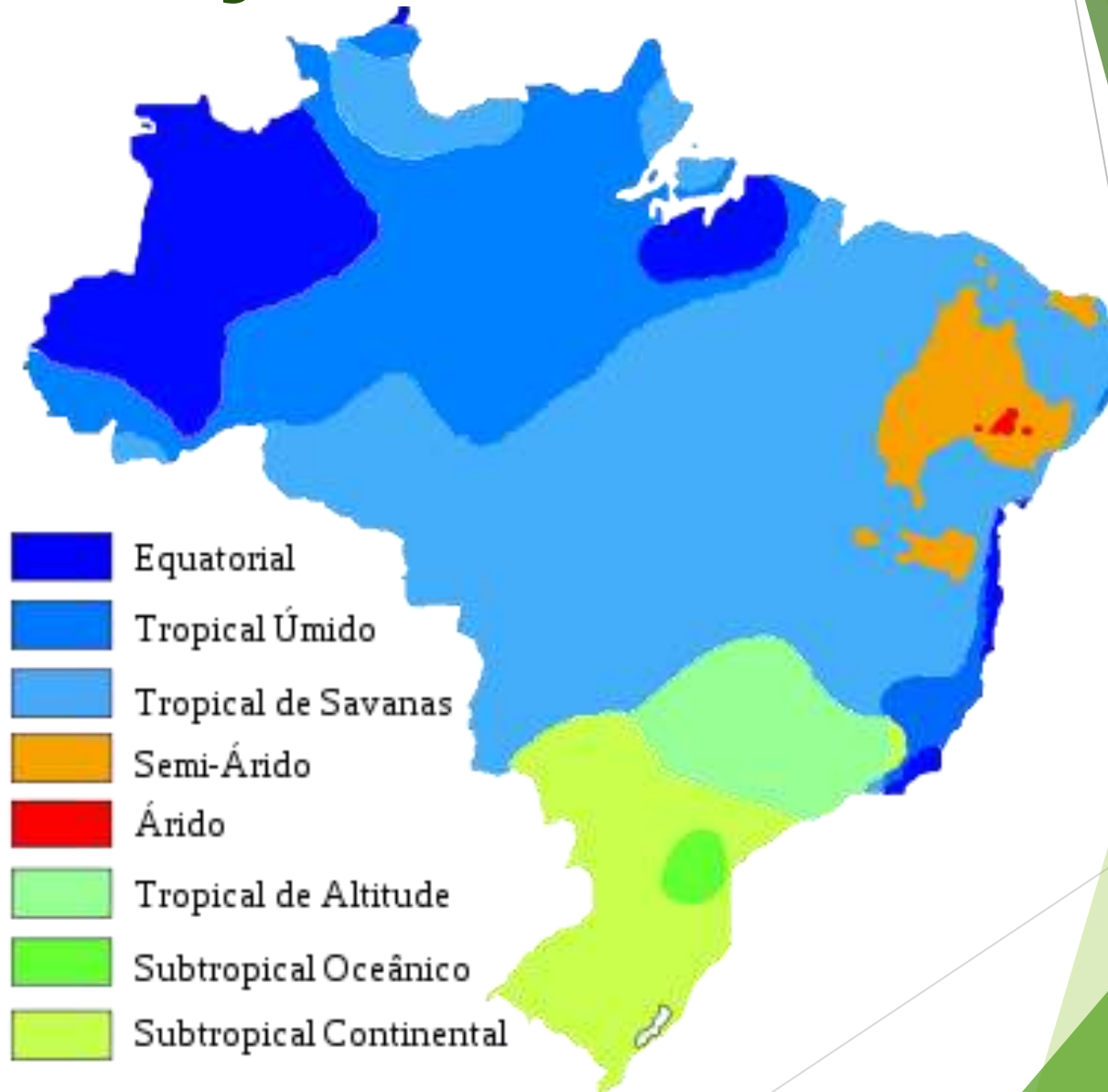
OCEANO ATLÂNTICO



# CLIMA

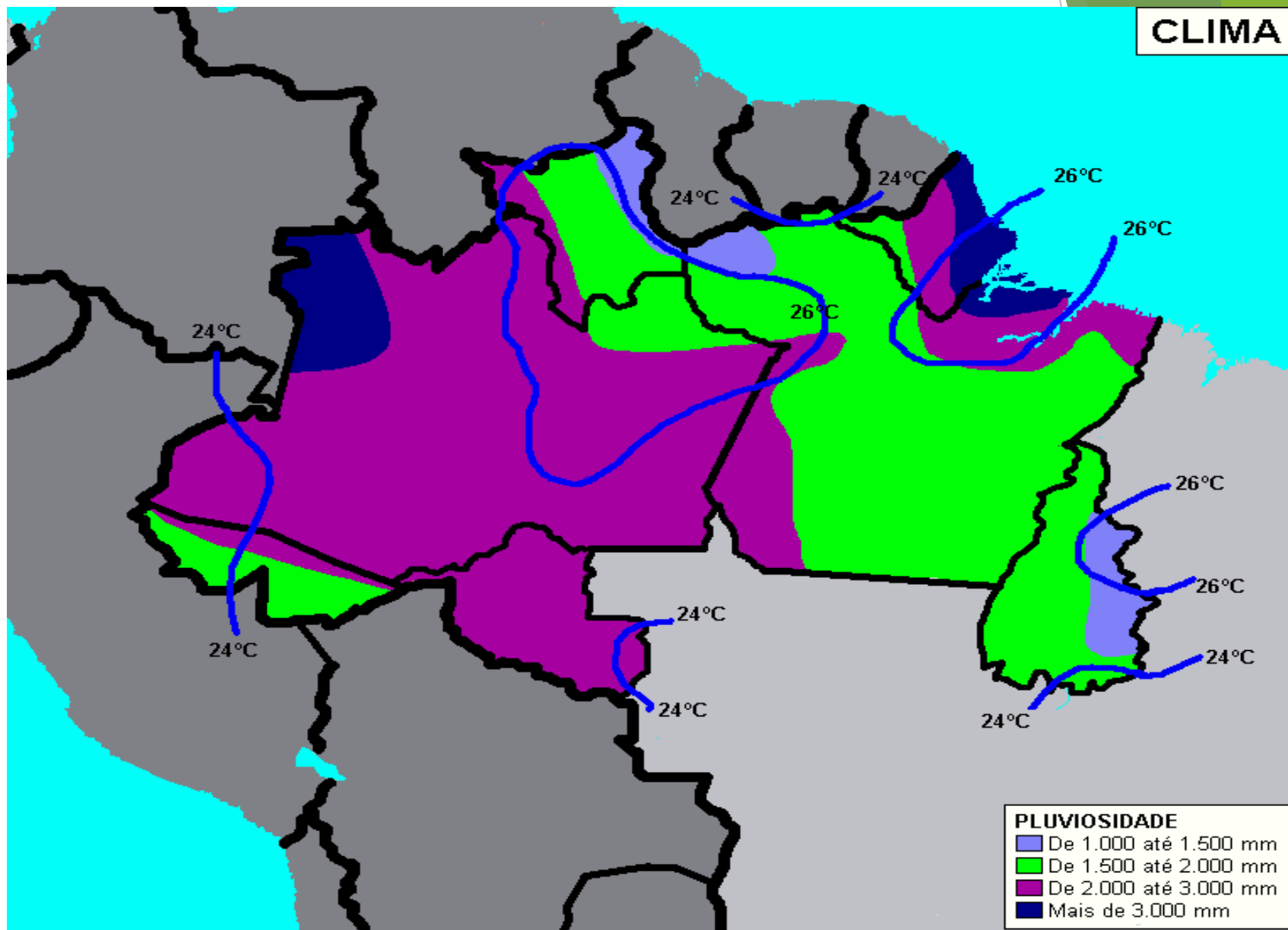
**Clima equatorial quente e úmido (chuvoso) favorece o desenvolvimento de grande variedade e quantidade de plantas.**

# CONDIÇÕES CLIMÁTICAS





# ÍNDICES PLUVIOMÉTRICOS



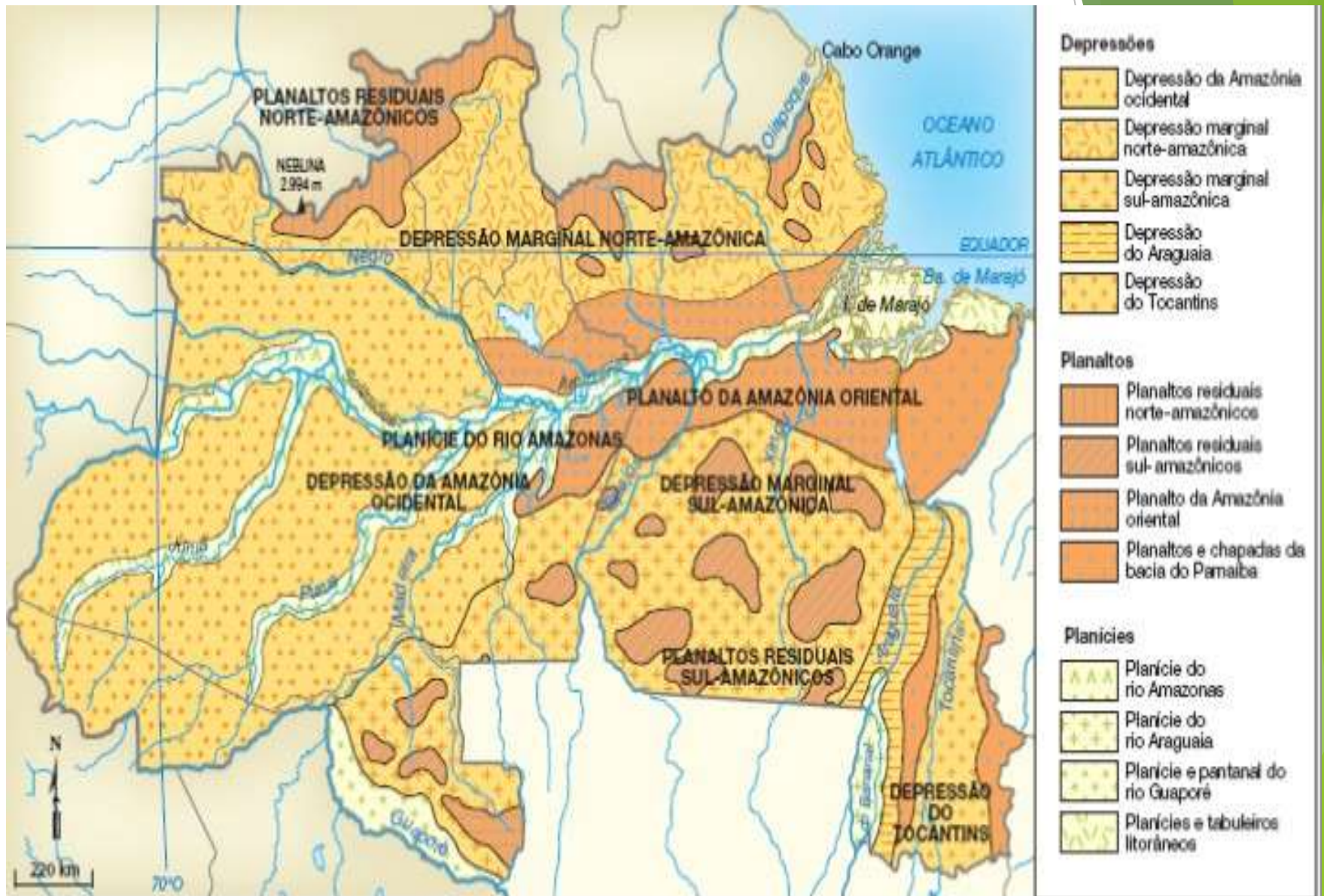


# RELEVO

Embora com altitudes variadas, o relevo da maior parte da região Norte apresenta pouca declividade, típico de **planície**, favorecendo a navegação, ocorrendo também a presença de **planaltos** e **depressões**.



# FORMAÇÕES DE RELEVO







# **HIDROGRAFIA**

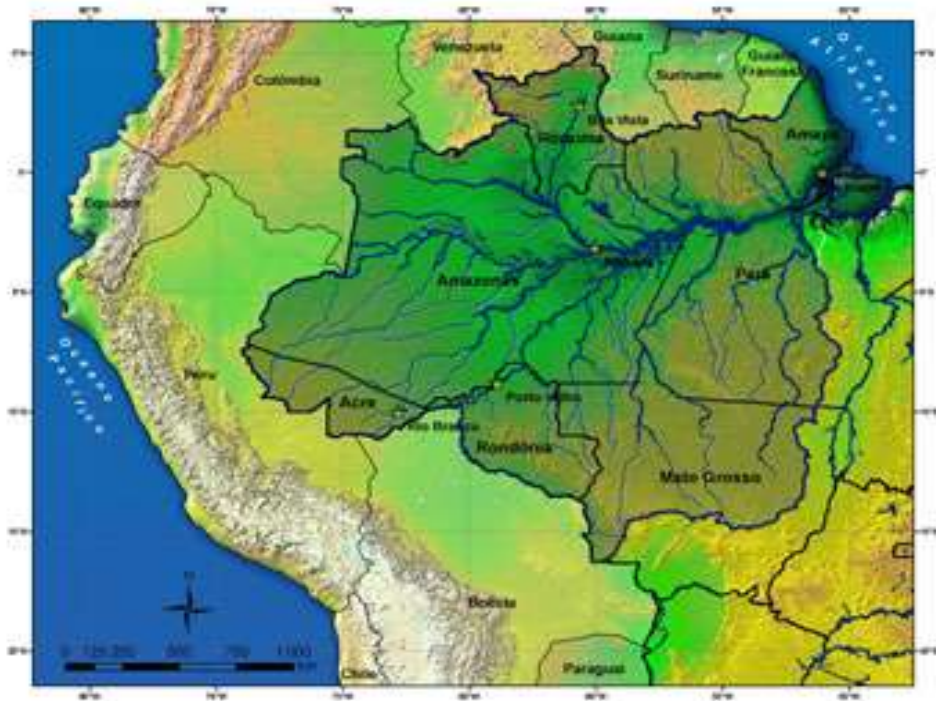
**Apresenta a mais extensa  
e volumosa bacia  
hidrográfica do RIO  
AMAZONAS.**



# BACIA HIDROGRÁFICA





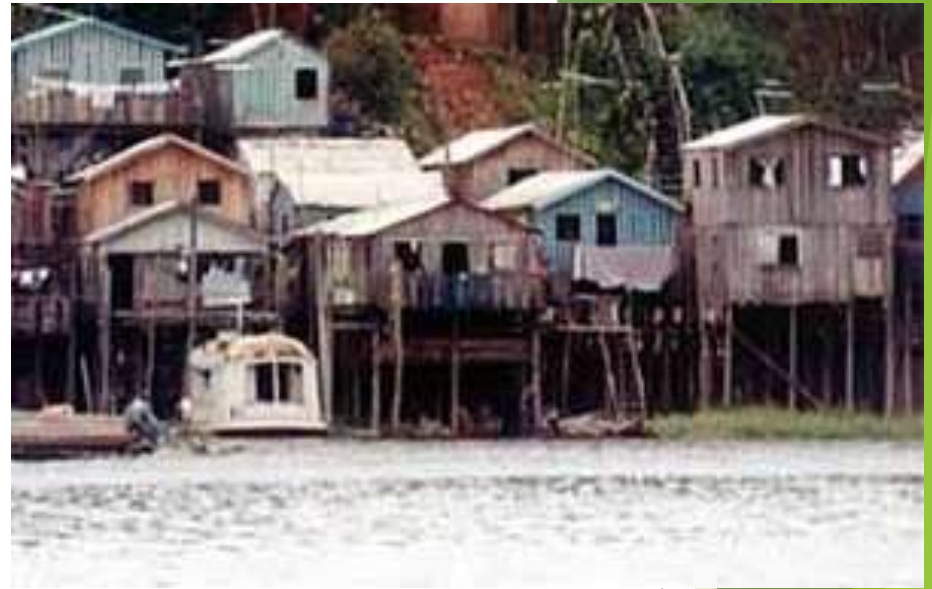




# **RIOS E OCUPAÇÃO**

- \*Fonte de abastecimento para a população;**
- \*Vias navegáveis como meio de transporte;**
- \*Influencia à agricultura no período de cheias tornando o solo fértil;**
- \*Moradia em palafitas.**

# PALAFITAS





# SOLO

**A maior parte dos solos da Amazônia é pobre em nutrientes, possuindo apenas uma fina camada superficial de matéria orgânica.**

